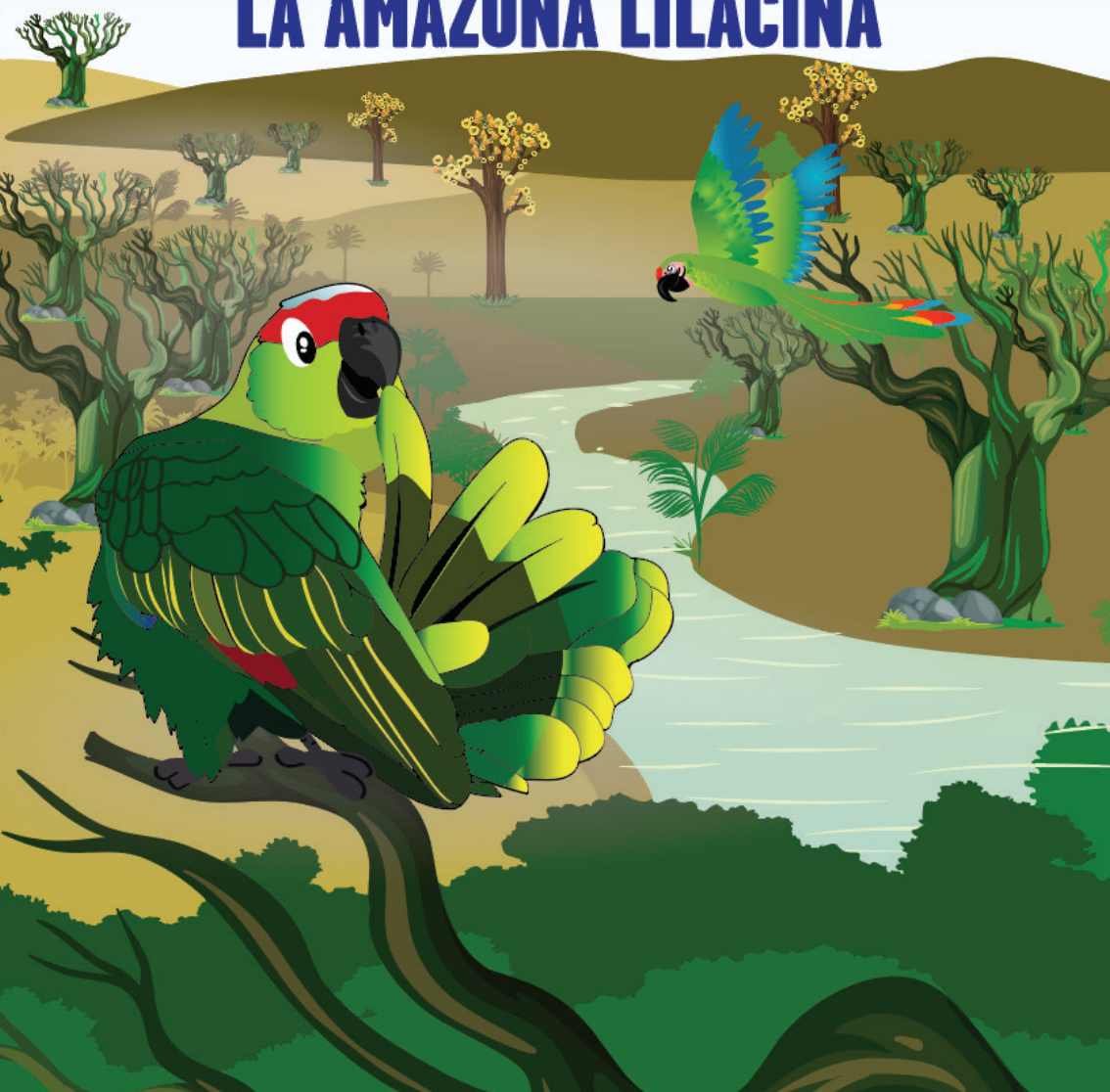


LILA

LA AMAZONA LILACINA



Henry y Lidia viven en la Comuna Las Balsas. Un día mientras jugaban a la pelota, escucharon un sonido: chaclín, chaclín.

— ¿Escuchaste eso Lidia? — preguntó Henry.

— Mira arriba en el árbol, mi papá dijo que ese sonido solo lo hace la Amazona Lilacina — respondió Lidia.



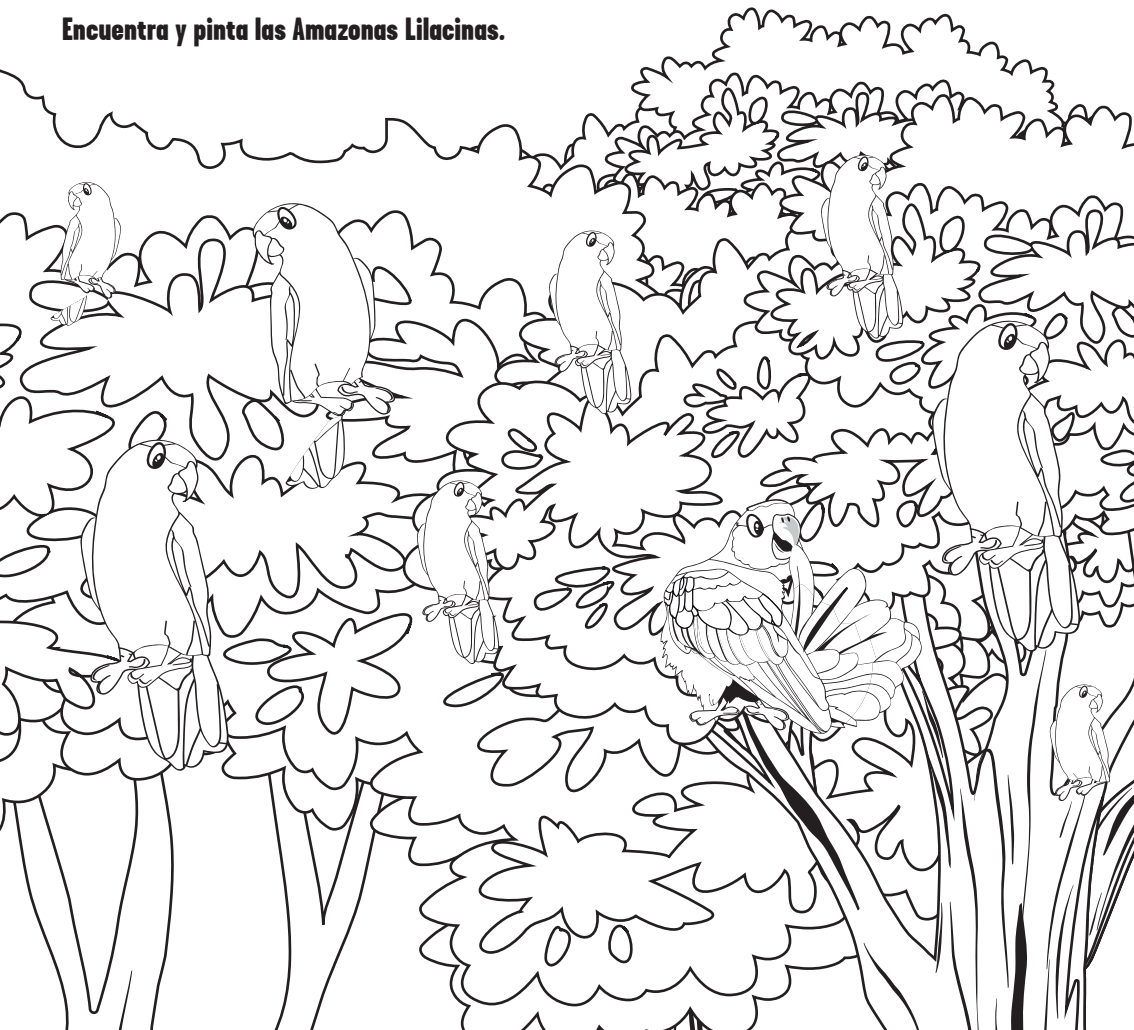
APRENDE

La Amazona Lilacina, también conocida como lora o chaclina, es un ave que llega a medir hasta 34 cm. y solo habita en los manglares y bosques secos de la costa del Ecuador.

Henry y Lidia siguieron al ave, vieron a su alrededor y se dieron cuenta que no había una, sino muchas más Amazonas Lilacinas. Los niños le contaron sobre su descubrimiento a su padre. Él, contento, los acompañó a verlas en el bosque de algarrobos cercano a su casa.

Las Amazonas Lilacinas duermen ahí todas las noches y por la mañana vuelan a las montañas para alimentarse y poner sus nidos— explicó el padre a sus hijos.

Encuentra y pinta las Amazonas Lilacinas.

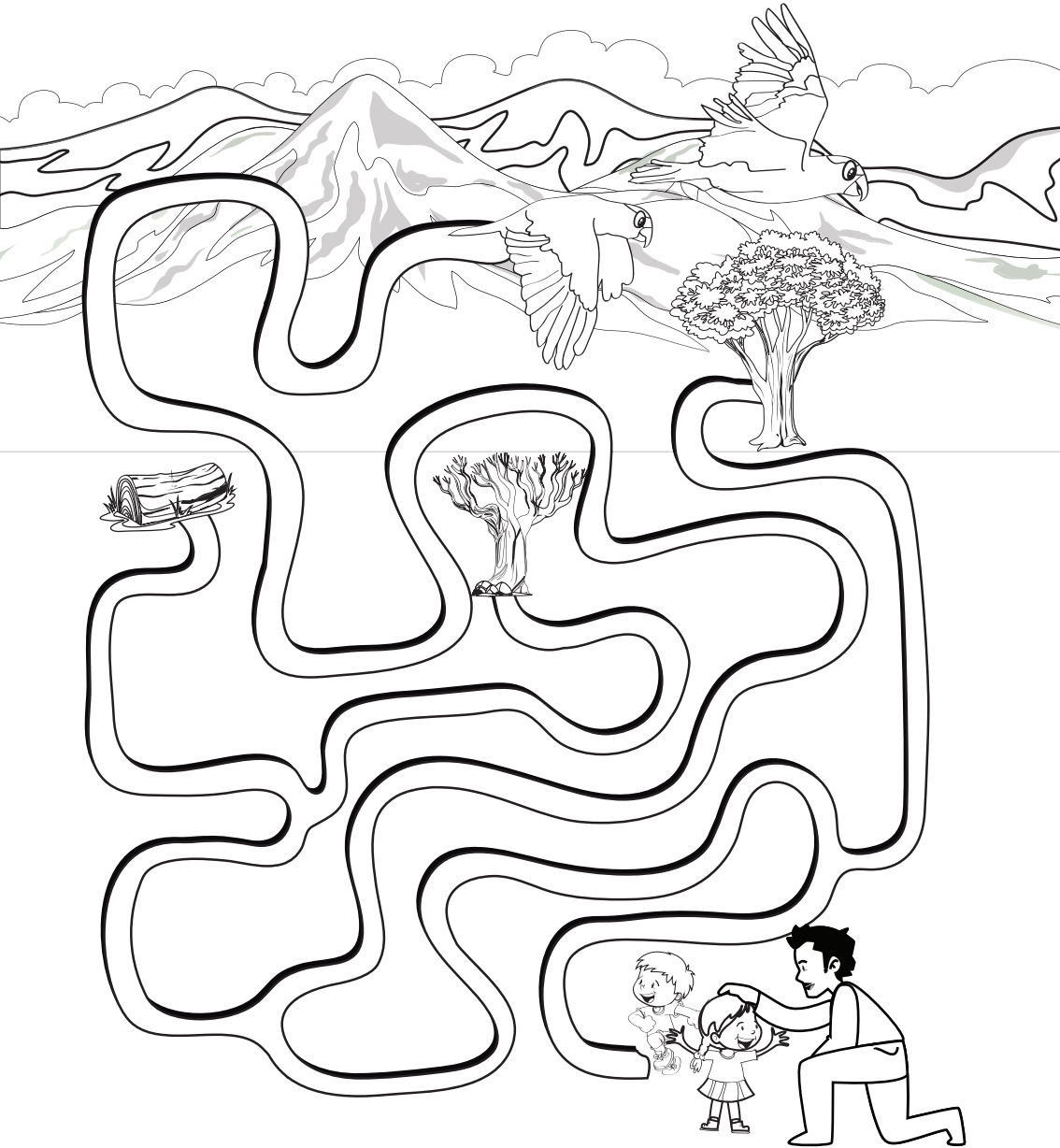


APRENDE

La Amazona Lilacina se encuentra en grupos grandes y emiten un grito fuerte que suena a chaclín.

Al siguiente día, temprano en la mañana, vieron por su ventana una bandada de Amazonas Lilacinas volando bosque hacia la cordillera.

Sigue el camino para subir la cordillera Chongón Colonche hasta para encontrar a las Amazonas Lilacionas.



El padre, mientras exploraban la cordillera, los llevó a un ceibo cercano donde se posaba una gran ave verde que emitía un sonido muy fuerte.

Miren, este es un Guacamayo Verde Mayor, le gusta venir a alimentarse de frutas. Yo la llamo Ara — dijo su padre con tono triste.

¿Por qué estás triste? — preguntaron sus hijos.

Ara venía con un grupo más grande de guacamayos, pero ahora quedan pocos.

Ayúdanos a pintar a Ara:

1. Verde limón

2. Verde

3. Azul

4. Rojo

5. Negro



APRENDE

El Guacamayo Verde Mayor, conocido como papagayo, es un ave que solo habita en la costa del Ecuador y está en peligro crítico de extinción. Emiten un sonido muy fuerte y miden hasta 90 cm.

En lo alto de un árbol de bototillo, Lidia y Henry descubrieron un pichón saliendo de un agujero.

¡Mira qué linda es! — exclamó Henry

Llamémosla Lila, por ser una Amazona Lilacina — propuso Lidia.

Ayúdanos a pintar a Lila:

1. Celeste

2. Rojo

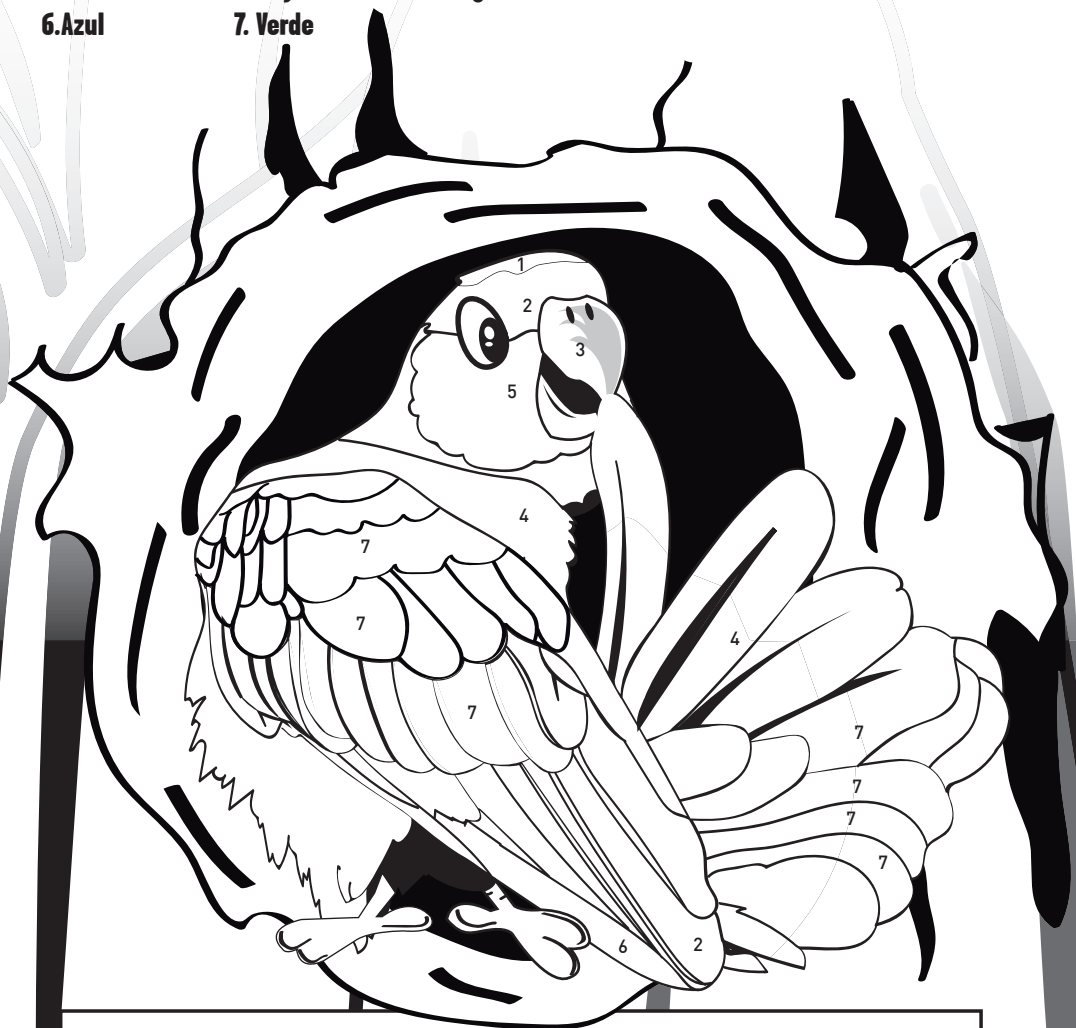
3. Negro

4. Verde Limón

5. Amarillo

6. Azul

7. Verde



APRENDE

La Amazona Lilacina anida en agujeros de árboles del bosque seco, como el bototillo. Durante el día se alimentan en las montañas y en la noche duermen en el bosque de algarrobos.

Al día siguiente, Lidia y Henry decidieron ir al bosque de algarrobos para ver las aves. Para su sorpresa, encontraron a un leñador.

¿Qué está haciendo? —preguntó Henry.

Estoy cortando el algarrobo para hacer carbón — respondió el leñador.

No puede hacer eso, en la copa del árbol duermen las Amazonas Lilacinas cada noche. Sin estos árboles, ellas podrían morir— manifestó Lidia.

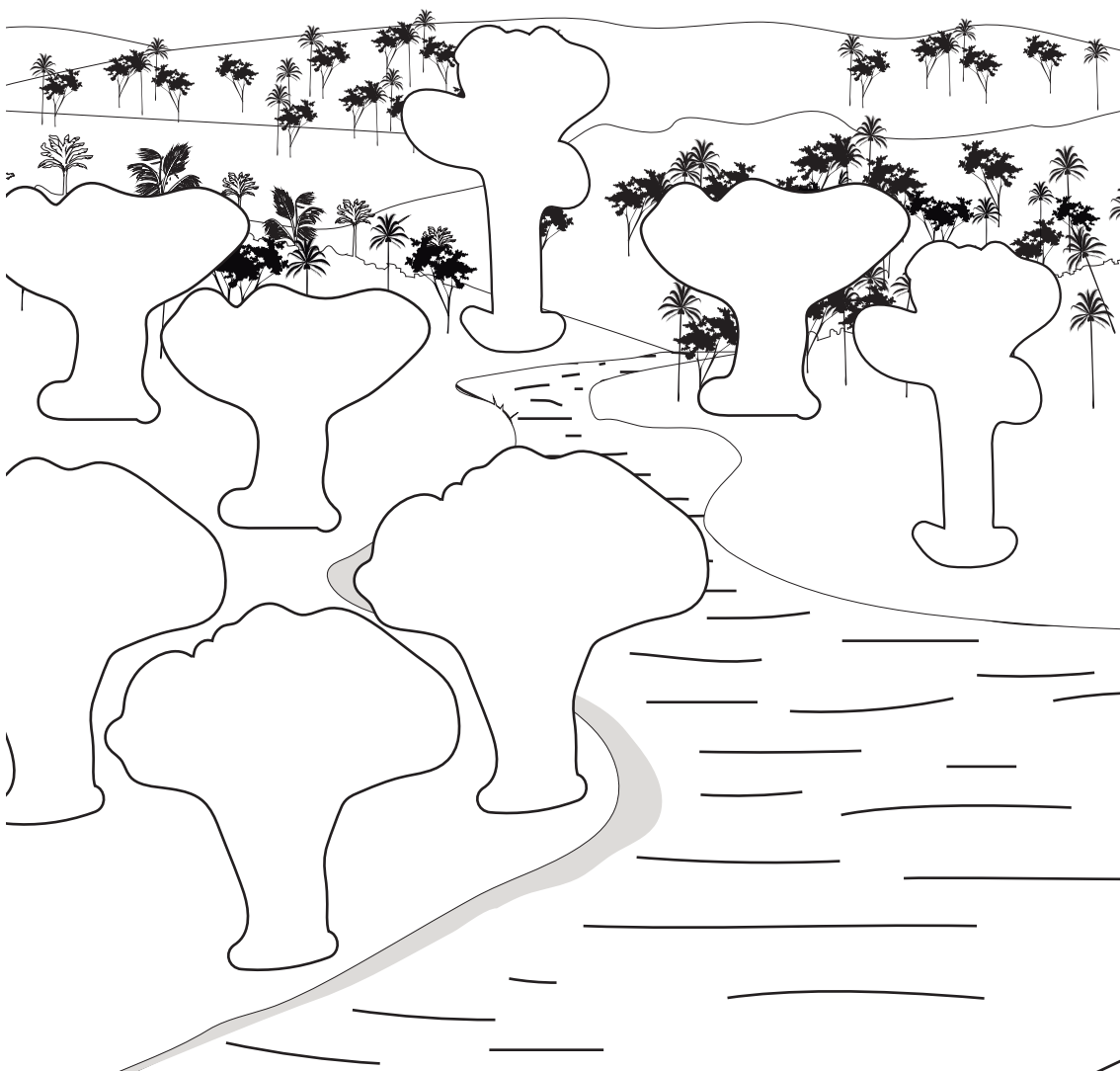


—Mi padre nos explicó que estos árboles también ayudan a mantener el río limpio—dijo Henry.

—Y además son el hogar de varios animales— añadió Lidia.

El leñador reconoció su error y la importancia que tiene cada árbol del bosque.

Ayuda a Lila y Ara plantando ceibos, algarrobos, y bototillos en las orillas del río. Los adhesivos están al inicio y final del libro.

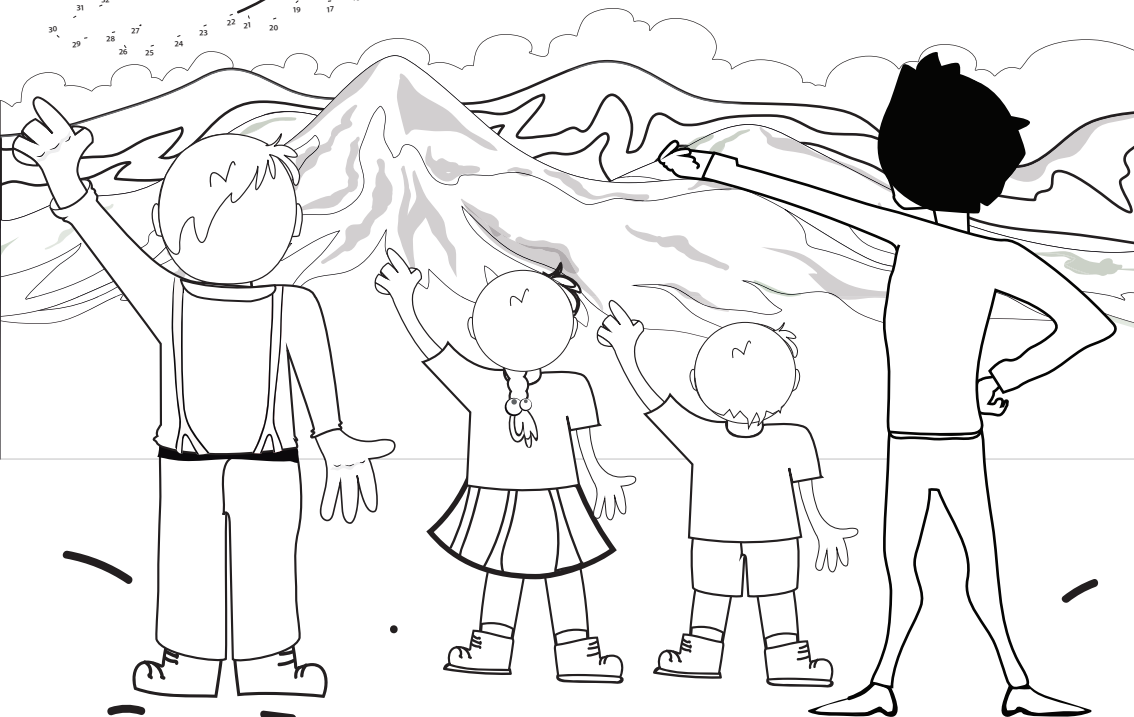


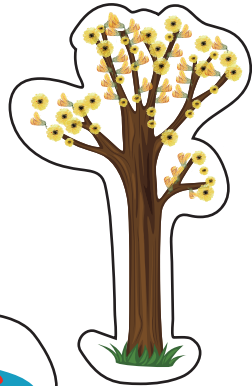
Desde ese día, Henry, Lidia, su papá y el leñador cuidan a la naturaleza. Ellos explican a sus amigos y familia sobre la importancia que tiene el bosque de Las Balsas para la Amazona Lilacina y Guacamayo Verde Mayor.

Conecta los puntos para formar:

1.- Guacamayo Verde Mayor

2.- Amazona Lilacina





Un proyecto de:



COMUNA
LAS BALSAS

Con el apoyo de:



Escrito e Ilustrado por: Carolina Rodas



CONOCE MÁS SOBRE ESTE Y OTROS PROYECTOS EN:

WWW.JOCOTOCO.ORG | +593 2 250-5212 | INFO@JOCOTOCO.ORG



@fundacion.jocotoco



@fundacion.jocotoco



@jocotoco_org



@fundacion.jocotoco